



慶長年間(1596～1614)高山城下で、神社仏閣の造営工事に携わっていた大工棟梁、高橋喜左衛門が仕事に、たまたま打ち割った材の批目の美しさに心を打たれ、その板を使って風雅な盆を作り、金森可重の子重近(金森宗和)に献上した。重近はその木目に感動し、御用塗師の成田三右衛門に木目の美しさを生かして漆を塗るよう命じた。三右衛門は素地を生かした透漆で、その盆を塗り上げた。

成田三右衛門義賢(晴正)は京都で塗師をしていたが、お抱え塗師として飛騨に入国して春慶塗を考案し、その子成田三右衛門正利(三休)もお抱え塗師となり春慶塗の改良に貢献した。飛騨が幕領になっても飛騨春慶塗は地場産業として存続する。

飛騨春慶塗という独特の漆器が生まれ育ったのは、飛騨が良材の産地であった背景と、伝統的に自然の樹木の美しさを知りつくし、木の魅力を引き出す木地師の優れた技があったからである。

春慶漆は、原料漆に透明度の高い日本産の漆を使い、精製するときに荏油などを混合することで光沢と透明度をより一層良くする。この透明度の高い透(すき)漆(うるし)が下地の表情を美しく魅せ、時を経るごとにその彩りを変化させながら、透明度をさらに増していく。木地は板物と、轆轤(ろくろ)による挽物(ひきもの)に分けられるが、飛騨春慶塗は板物の加工技術に特徴が見られ、「角物」と「曲物」がある。木肌の美しさを醸し出す木地師と、木肌の美しさを引き出す塗師の二者一体の共同芸術で成り立っている。

参考文献

『新・飛騨の匠ものがたり』109～111 頁 (協)飛騨木工連合会発行 平成 14 年



0001_飛騨春慶塗



0002_飛騨春慶塗



0003_飛騨春慶塗



0004_飛騨春慶塗



0005_飛騨春慶塗



0006_飛騨春慶塗



0007_飛騨春慶塗



0008_飛騨春慶塗



0009_飛騨春慶塗



0010_飛騨春慶塗



0011_飛騨春慶塗



0012_飛騨春慶塗



0013_飛騨春慶塗



0014_飛騨春慶塗



0015_飛騨春慶塗



0016_飛騨春慶塗



0017_飛騨春慶塗



0018_飛騨春慶塗



0019_飛騨春慶塗



0020_飛騨春慶塗



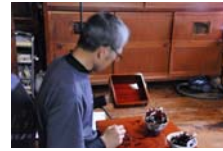
0021_飛騨春慶塗



0022_飛騨春慶塗



0023_飛騨春慶塗



0024_飛騨春慶塗



0025_飛騨春慶塗



0026_飛騨春慶塗



0027_飛騨春慶塗



0028_飛騨春慶塗



0029_飛騨春慶塗



0030_飛騨春慶塗



0031_飛騨春慶塗



0032_飛騨春慶塗



0033_飛騨春慶塗



0034_飛騨春慶塗



0035_飛騨春慶塗



0036_飛騨春慶塗



0037_飛騨春慶塗



0038_飛騨春慶塗



0039_飛騨春慶塗



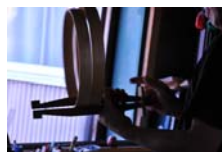
0040_飛騨春慶塗



0041_カンバ刺し



0042_カンバ刺し



0043_カンバ刺し



0044_カンバ刺し



0045_カンバ刺し



0046_カンバ刺し



0047_カンバ刺し



0048_カンバ刺し



0049_カンバ刺し



0050_カンバ刺し



0051_カンバ刺し



0052_カンバ刺し



0053_カンバ刺し



0054_カンバ刺し



0055_カンバ刺し



0056_カンバ刺し



0057_カンバ刺し



0058_カンバ刺し



0059_塗師作業場



0060_塗師作業場



0061_塗師作業場



0062_塗師作業場



0063_塗師作業場



0064_塗師作業場



0065_塗師作業場



0066_塗師作業場



0067_塗師作業場



0068_塗師作業場



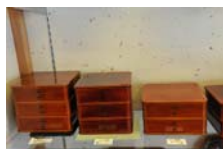
0069_塗師作業場



0070_塗師作業場



0071_完成品



0072_完成品



0073_完成品



0074_完成品



0075_完成品



0076_完成品



0077_完成品



0078_完成品



0079_完成品



0080_完成品



0081_完成品



0082_完成品



0083_完成品



0084_完成品



0085_完成品



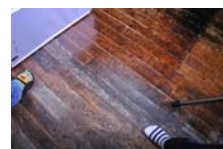
0086_撮影風景



0087_撮影風景



0088_撮影風景



0089_撮影風景



0090_撮影風景



0091_撮影風景



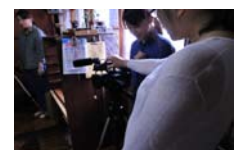
0092_撮影風景



0093_撮影風景



0094_撮影風景



0095_撮影風景



0096_撮影風景



0097_撮影風景



0098_撮影風景



0099_撮影風景



0100_撮影風景



0101_撮影風景



0102_撮影風景



0103_撮影風景



0104_撮影風景



0105_撮影風景



0106_撮影風景



0107_撮影風景



0108_撮影風景



0109_撮影風景



0110_撮影風景



0111_撮影風景



0112_撮影風景



0113_撮影風景



0114_撮影風景



0115_撮影風景



0116_撮影風景



0117_撮影風景



0118_撮影風景



0119_撮影風景



0120_撮影風景



0121_撮影風景



0122_撮影風景



0123_撮影風景



0124_撮影風景



0125_撮影風景



0126_撮影風景



0127_撮影風景



0128_撮影風景



0129_撮影風景



0130_撮影風景



0131_春慶塗



0132_春慶塗



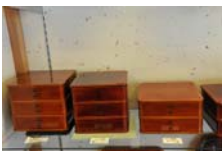
0133_春慶塗



0134_春慶塗



0135_春慶塗



0136_春慶塗



0137_春慶塗



0138_2016-05-07_



0139_2016-05-07_



0140_2016-05-07_



0141_2016-05-07_



0142_2016-05-07_



0143_2016-05-07_



0144_2016-05-07_



0145_2016-05-07_



0146_2016-05-07_



0147_2016-05-07_



0148_2016-05-07_



0149_2016-05-07_



0150_2016-05-07_



0151_2016-05-07_



0152_2016-05-07_



0153_2016-05-07_



0154_2016-05-07_



0155_2016-05-07_



0156_2016-05-07_



0157_2016-05-07_



0158_2016-05-07_



0159_2016-05-07_



0160_2016-05-07_



0161_2016-05-07_



0162_2016-05-07_



0163_2016-05-07_



0164_2016-05-07_



0165_2016-05-07_



0166_2016-05-07_



0167_2016-05-07_



0168_2016-05-07_



0169_2016-05-07_



0170_2016-05-07_



0171_2016-05-07_



0172_2016-05-07_



0173_2016-05-07_



0174_2016-05-07_



0175_2016-05-07_



0176_2016-05-07_



0177_2016-05-07_



0178_2016-05-07_



0179_2016-05-07_



0180_2016-05-07_



0181_2016-06-20_



0182_2016-06-20_



0183_2016-06-20_



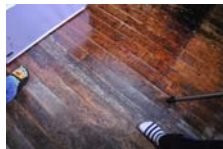
0184_2016-06-20_



0185_2016-06-20_



0186_2016-06-20_



0187_2016-06-20_



0188_2016-06-20_



0189_2016-06-20_



0190_2016-06-20_



0191_2016-06-20_



0192_2016-06-20_



0193_2016-06-20_



0194_2016-06-20_



0195_2016-06-20_



0196_2016-06-20_



0197_2016-06-20_



0198_2016-06-20_



0199_2016-06-20_



0200_2016-06-20_



0201_2016-06-20_



0202_2016-06-20_



0203_2016-06-20_



0204_2016-06-20_



0205_2016-06-20_



0206_2016-06-20_



0207_2016-06-20_



0208_2016-06-20_



0209_2016-06-20_



0210_2016-06-20_



0211_2016-06-20_



0212_2016-06-20_



0213_2016-06-20_



0214_2016-06-20_



0215_2016-06-20_



0216_2016-06-20_



0217_2016-06-20_



0218_2016-06-20_



0219_2016-06-20_



0220_2016-06-20_



0221_2016-06-20_



0222_2016-06-20_



0223_2016-06-20_



0224_2016-06-20_



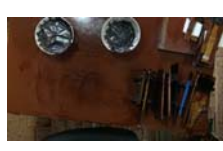
0225_2016-06-20_



0226_2016-06-20_



0227_2016-06-20_



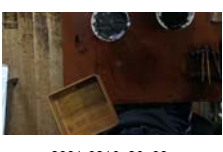
0228_2016-06-23_



0229_2016-06-23_



0230_2016-06-23_



0231_2016-06-23_



0232_2016-06-23_



0233_2016-06-27_



0234_2016-06-27_



0235_2016-06-27_



0236_2016-06-27_



0237_2016-06-27_



0238_2016-06-27_



0239_2016-06-27_



0240_2016-06-27_



0241_2016-06-27_



0242_2016-06-27_



0243_2016-06-27_



0244_2016-06-27_



0245_2016-06-27_



0246_2016-06-27_



0247_2016-06-27_



0248_2016-06-27_



0249_2016-06-27_



0250_2016-06-27_



0251_2016-06-27_



0252_2016-06-27_



0253_2016-06-27_



0254_2016-06-27_



0255_2016-06-27_



0256_2016-06-27_



0257_2016-06-27_



0258_2016-06-27_



0259_2016-06-27_



0260_2016-06-27_



0261_2016-06-27_



0262_2016-06-27_



0263_2016-06-27_



0264_2016-06-27_



0265_2016-06-27_



0266_2016-06-27_



0267_2016-06-27_



0268_2016-06-27_



0269_2016-06-27_



0270_2016-06-27_



0271_2016-06-27_



0272_2016-06-27_



0273_2016-06-27_



0274_2016-06-27_



0275_2016-06-27_



0276_2016-06-27_



0277_2016-06-27_



0278_2016-06-27_



0279_2016-06-27_



0280_2016-06-27_



0281_2016-06-27_



0288_曲f



0289_曲f



0290_曲f



0291_曲f



0292_曲f



0293_曲f



0294_曲f



0295_曲f



0296_曲f



0297_木地師作業場



0298_木地師作業場



0299_木地師作業場



0300_木地師作業場



0301_木地師作業場



0302_木地師作業場



0303_木地師作業場



0304_木地師作業場



0305_道具



0306_道具



0307.道具