

那谷寺



<http://digitalarchiveproject.jp/information/那谷寺>



白鳳3年(682年)6月、越前(福井)に誕生。36歳の時に天女に誘われて養老元年(717年)白山へ禅定しました。九頭龍王が現れ、頂上では姫神の菩薩、他の二山では大己貴神と白山別山大行事が現れ、深く礼拝されました。

泰澄開創の社寺は多くありますが、同年秋に岩屋寺(那谷寺)を開き、弟子とともに粟津温泉を養老2年(718年)に発見し、薬師如来をお祀りしました。

天平2年(730年)に吉野山現光寺で法相宗の山林修行「求聞持法(ぐもんじほう)」と「自然智行」を実践しました。神護景雲元年(767年)越知山大谷寺の岩窟で86歳で遷化されました。

寛和2年(986年)、右大臣藤原兼家の謀事によって出家させられ、書写山円教寺や比叡山で修行、熊野へも巡拝、永祚(えいそ)元年(989年)北陸へ旅立たれました。同行する者は3名の従臣だけでした。まず白山へ登られ、次いで小松地域の寺を訪ねられ、最後に岩屋寺(那谷寺)を参詣されました。花山法皇は(西国三十三所の)那智山と谷汲山からそれぞれ一文字ずつ「那」と「谷」を取り、那谷寺と改名されたと伝えられています。

那谷寺は温谷寺(うだにでら)・栄谷寺(さかえだにでら)とともに、天台宗白山三ヶ寺と言われました。

後に「源平盛衰記」「白山記」などでは、那谷寺の寺院名があります。

(引用:那谷寺 Web ページより <http://www.natadera.com/>)



001_那谷寺000



002_那谷寺001



003_那谷寺002



004_那谷寺003



005_那谷寺004



006_那谷寺005



007_那谷寺006



008_那谷寺007



009_那谷寺008



010_那谷寺009



011_那谷寺010



012_那谷寺011



013_那谷寺012



014_那谷寺013



015_那谷寺014



016_那谷寺015



017_那谷寺016



018_那谷寺017



019_那谷寺018



020_那谷寺019



021_那谷寺020



022_那谷寺021



023_那谷寺022



024_那谷寺023



025_那谷寺024



026_那谷寺025



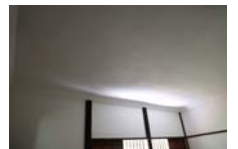
027_那谷寺026



028_那谷寺027



029_那谷寺028



030_那谷寺029



031_那谷寺030



032_那谷寺031



033_那谷寺032



034_那谷寺033



035_那谷寺034



036_那谷寺035



037_那谷寺036



038_那谷寺037



039_那谷寺038



040_那谷寺039



041_那谷寺040



042_那谷寺041



043_那谷寺042



044_那谷寺043



045_那谷寺044



046_那谷寺045



047_那谷寺046



048_那谷寺047



049_那谷寺048



050_那谷寺049



051_那谷寺050



052_那谷寺051



053_那谷寺052



054_那谷寺053



055_那谷寺054



056_那谷寺055



057_那谷寺056



058_那谷寺057



059_那谷寺058



060_那谷寺059



061_那谷寺060



062_那谷寺061



063_那谷寺062



064_那谷寺063



065_那谷寺064



066_那谷寺065



067_那谷寺066



068_那谷寺067



069_那谷寺068



070_那谷寺069



071_那谷寺070



072_那谷寺071



073_那谷寺072



074_那谷寺073



075_那谷寺074



076_那谷寺075



077_那谷寺076



078_那谷寺077



079_那谷寺078



080_那谷寺079



081_那谷寺080



082_那谷寺081



083_那谷寺082



084_那谷寺083



085_那谷寺084



086_那谷寺085



087_那谷寺086



088_那谷寺087



089_那谷寺088



090_那谷寺089



091_那谷寺090



092_那谷寺091



093_那谷寺092



094_那谷寺093



095_那谷寺094



096_那谷寺095



097_那谷寺096



098_那谷寺097



099_那谷寺098



100_那谷寺099



101_那谷寺100



102_那谷寺101



103_那谷寺102



104_那谷寺103



105_那谷寺104



106_那谷寺105



107_那谷寺106



108_那谷寺107



109_那谷寺108



110_那谷寺109



111_那谷寺110



112_那谷寺111



113_那谷寺112



114_那谷寺113



115_那谷寺114



116_那谷寺115



117_那谷寺116



118_那谷寺117



119_那谷寺118



120_那谷寺119



121_那谷寺120



122_那谷寺121



123_那谷寺122



124_那谷寺123



125_那谷寺124



126_那谷寺125



127_那谷寺126



128_那谷寺127



129_那谷寺128



130_那谷寺129



131_那谷寺130



132_那谷寺131



133_那谷寺132



134_那谷寺133



135_那谷寺134



136_那谷寺135



137_那谷寺136



138_那谷寺137



139_那谷寺138



140_那谷寺139



141_那谷寺140



142_那谷寺141



143_那谷寺142



144_那谷寺143



145_那谷寺144



146_那谷寺145



147_那谷寺146



148_那谷寺147



149_那谷寺148



150_那谷寺149



151_那谷寺150



152_那谷寺151



153_那谷寺152



154_那谷寺153



155_那谷寺154



156_那谷寺155



157_那谷寺156



158_那谷寺157



159_那谷寺158



160_那谷寺159



161_那谷寺160



162_那谷寺161



163_那谷寺162



164_那谷寺163



165_那谷寺164



166_那谷寺165



167_那谷寺166



168_那谷寺167



169_那谷寺168



170_那谷寺169



171_那谷寺170



172_那谷寺171



173_那谷寺172



174_那谷寺173



175_那谷寺174



176_那谷寺175



177_那谷寺176