



常照寺(じょうしょうじ)は、岐阜県高山市にある真宗大谷派の寺院で、山号は白龍山。往古、岩端小勝(いわばなこかつ)という武士が当地内の長倉というところに城郭を構えていたが、戦に敗れて出家し、了正と号して、真言の道に入りこの地に一字(いちう)を創建した。その後、本願寺実如上人に帰依して文亀2年4月2日、方便法身の尊行を賜り、真宗に転派した。これが常照寺の始祖で、以来、権四郎道場と称していた。正徳4年(1714年)6月14日、八世西圓のとき、本山より常照寺の寺号を受けて、真宗の教えを弘めて今日に至っている。現在の本堂は、延享4年(1747年)に建立した。棟梁は高山の藤原朝臣蒲小右衛門包茂(ふじわらあそんかばこうえもんかねしげ)であった。また、鐘楼は明治14年(1881年)に建立した。棟梁は高山の宮大工、山口権藏(ごんぞう)である。山口権藏は別名「権守(ごんのかみ)」と称し、特に彫刻の特技があって、明治9年(1876年)高山煥章学校(旧東小学校)建築の際、玄関鴨居の「鷹」の木彫も権守の作であると言われている。この鐘楼には数多くの彫刻が施され豪華な建築となっている。

(引用:朝日村史 第4巻)



0001_常照寺



0002_常照寺



0003_常照寺



0004_常照寺



0005_常照寺



0006_常照寺



0007_常照寺



0008_常照寺



0009_常照寺



0010_常照寺



0011_常照寺



0012_常照寺



0013_常照寺



0014_常照寺



0015_常照寺



0016_常照寺



0017_常照寺



0018_常照寺



0019_常照寺



0020_常照寺



0021_常照寺



0022_常照寺



0023_常照寺



0024_常照寺



0025_常照寺



0026_常照寺



0027_常照寺



0028_常照寺



0029_常照寺



0030_常照寺



0031_常照寺



0032_常照寺



0033_常照寺



0034_常照寺



0035_常照寺



0036_常照寺



0037_常照寺



0038_常照寺



0039_常照寺



0040_常照寺



0041_常照寺



0042_常照寺



0043_常照寺



0044_常照寺



0045_常照寺



0046_常照寺



0047_常照寺



0048_常照寺



0049_常照寺



0050_常照寺



0051_常照寺



0052_常照寺



0053_常照寺



0054_常照寺



0055_常照寺



0056_常照寺



0057_常照寺



0058_常照寺



0059_常照寺



0060_常照寺



0061_常照寺



0062_常照寺



0063_常照寺



0064_常照寺



0065_常照寺



0066_常照寺



0067_常照寺



0068_常照寺



0069_常照寺



0070_常照寺



0071_常照寺



0072_常照寺



0073_常照寺



0074_常照寺



0075_常照寺



0076_常照寺



0077_常照寺



0078_常照寺



0079_常照寺



0080_常照寺



0081_常照寺



0082_常照寺



0083_常照寺



0084_常照寺



0085_常照寺



0086_常照寺



0087_常照寺



0088_常照寺



0089_常照寺



0090_常照寺



0091_常照寺



0092_常照寺



0093_常照寺



0094_常照寺



0095_常照寺



0096_常照寺



0097_常照寺



0098_常照寺



0099_常照寺



0100_常照寺



0101_常照寺



0102_常照寺



0103_常照寺



0104_常照寺



0105_常照寺



0106_常照寺



0107_常照寺



0108_常照寺



0109_常照寺



0110_常照寺



0111_常照寺



0112_常照寺



0113_常照寺



0114_常照寺



0115_常照寺



0116_常照寺



0117_常照寺



0118_常照寺



0119_常照寺



0120_常照寺



0121_常照寺



0122_常照寺



0123_常照寺



0124_常照寺



0125_常照寺



0126_常照寺



0127_常照寺



0128_常照寺



0129_常照寺



0130_常照寺



0131_常照寺



0132_常照寺



0133_常照寺



0134_常照寺



0135_常照寺



0136_常照寺



0137_常照寺



0138_常照寺



0139_常照寺



0140_常照寺



0141_常照寺



0142_常照寺



0143_常照寺



0144_常照寺



0145_常照寺



0146_常照寺



0147_常照寺



0148_常照寺



0149_常照寺



0150_常照寺



0151_常照寺



0152_常照寺



0153_常照寺



0154_常照寺



0155_常照寺



0156_常照寺



0157_常照寺



0158_常照寺



0159_常照寺



0160_常照寺



0161_常照寺



0162_常照寺



0163_常照寺



0164_常照寺



0165_常照寺



0166_常照寺



0167_常照寺



0168_内仏



0169_内仏



0170_内仏



0171_内仏



0172_内仏



0173_内仏



0174_内仏



0175_内仏



0176_内仏



0177_内仏



0178_内仏



0179_内仏



0180_内仏



0181_内仏



0182_内仏



0183_内仏



0184_内仏



0185_内仏



0186_内仏



0187_内仏



0188_内仏



0189_内仏



0190_内仏



0191_内仏



0192_内仏



0193_内仏



0194_内仏



0195_内仏



0196_内仏



0197_内仏



0198_内仏



0199_内仏



0200_内仏



0201_内仏



0202_内仏



0203_内仏



0204_外観



0205_外観



0206_外観



0207_外観



0208_外観



0209_外観



0210_外観



0211_外観



0212_外観



0213_外観



0214_外観



0215_外観



0216_外観



0217_外観



0218_外観



0219_外観



0220_本堂 内観



0221_本堂 内観



0222_本堂 内観



0223_本堂 内観



0224_本堂 内観



0225_本堂 内観



0226_本堂 内観



0227_本堂 内観



0228_本堂 内観



0229_本堂 内観



0230_本堂 内観



0231_本堂 内観



0232_本堂 内観



0233_本堂 内観



0234_本堂 内観



0235_本堂 内観



0236_本堂 内観



0237_本堂 内観



0238_本堂 内観



0239_本堂 内観



0240_本堂 内観



0241_本堂 内観



0242_本堂 内観



0243_本堂 内観



0244_本堂 内観



0245_本堂 内観



0246_本堂 内観



0247_本堂 内観



0248_本堂 内観



0249_本堂 内観



0250_本堂 内観



0251_本堂 外觀



0252_本堂 外觀



0253_本堂 外觀



0254_本堂 外觀



0255_本堂 外觀



0256_本堂 外觀



0257_本堂 外觀



0258_本堂 外觀



0259_本堂 外觀



0260_本堂 外觀



0261_本堂 外觀



0262_本堂 外觀



0263_本堂 外觀



0264_本堂 外觀



0265_本堂 外觀



0266_本堂 外觀



0267_本堂 外觀



0268_本堂 外觀



0269_本堂 外觀



0270_本堂 外觀



0271_本堂 外觀



0272_本堂 外觀



0273_本堂 外觀



0274_本堂 外觀



0275_本堂 外觀



0276_本堂 外觀



0277_本堂 外觀



0278_瓦



0279_瓦



0280_瓦



0281_瓦



0282_瓦



0283_瓦



0284_瓦



0285_瓦



0286_瓦



0287_聖德太子・七仏



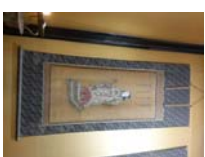
0288_聖德太子・七仏



0289_聖德太子・七仏



0290_聖德太子・七仏



0291_聖德太子・七仏



0292_聖德太子・七仏



0293_聖德太子・七仏



0294_聖德太子・七仏



0295_蓮如大和尚



0296_蓮如大和尚



0297_親鸞聖人



0298_親鸞聖人



0299_親鸞聖人



0300_親鸞聖人



0301_親鸞聖人



0302_親鸞聖人



0303_親鸞聖人



0304_親鸞聖人



0305_親鸞聖人



0306_鐘



0307_鐘



0308_鐘



0309_鐘



0310_鐘



0311_鐘



0312_鐘



0313_鐘



0314_鐘



0315_鐘樓 外觀



0316_鐘樓 外觀



0317_鐘樓 外觀



0318_鐘樓 外觀



0319_鐘樓 外觀



0320_鐘樓 外觀



0321_鐘樓 屋根



0322_鐘樓 屋根



0323_鐘樓 屋根



0324_鐘樓 屋根



0325_鐘樓 裝飾



0326_鐘樓 裝飾



0327_鐘樓 裝飾



0328_鐘樓 裝飾



0329_鐘樓 裝飾



0330_鐘樓 裝飾



0331_鐘樓 裝飾



0332_鐘樓 裝飾



0333_鐘樓 裝飾



0334_開基