

下原八幡神社

<http://digitalarchiveproject.jp/information/下原八幡神社/>



下原八幡神社

祭神 応神天皇

創立 仁徳天皇の御代 1,600 年前

旧社格 郷社 下原郷(下原・中原・上原)17カ村

境内坪数 1,935 坪

上古は、中津原水無八幡宮と称して飛騨八社の第一番であった。

由緒

斐太後風土記によると仁徳天皇の御代、飛騨の国は「両(りょう)面(めん)宿(すく)儼(な)」という首長が治めていた。宿儼は、1つの体に両面があり手足は4本ずつあって、走ることは馬の如く左右に剣を佩し強弓を引く豪傑であった。時恰も大和朝廷の全国統一期にあたり、宿儼は天皇の命に反したので、皇弟の「難波根子武振熊命」が勅命を奉じて飛騨へ討入ることとなった。

武振熊は、武内宿称と共に神功皇后にお供して、三韓に渡り凱旋の後も香坂王忍熊王の軍に勲功のあった名将軍であったので、美濃国高沢山の要塞で両面宿儼の軍を打ち破り、道々心を配りつつ中津原に来て軍勢を宿め、飛騨入国の最初のこの地に仮の斎場を設けて先帝、応神天皇の御霊を奉祀して戦勝祈願された遺跡が下原八幡神社の起源である。武振熊は、どこからともなく舞い降りた1羽の白鳩の道案内によって無事討伐の任を果たした。

本殿の左側の注連を廻らした大岩を、昔から猫の形に似てもいないのに「ねこ岩」といっている。武振熊がこの大岩の上に八幡様を勧請されたので、難波根子武振熊命の「ねこ」から来たものといわれている。「根子岩」の横に国指定天然記念物で直径4mの「神代杉」と、傘のような大杉で乞食が年中いたという「乞食杉」や、穴がいくつもあってくぐる事が出来た「蓮根杉」があったが、昭和24年、濃斐中学建設資金として伐倒された。

*説明版より



0001_下原・下切遺跡、飛騨支路の地図



0002_下原・下切遺跡、飛騨支路の地図



0003_下原・下切遺跡、飛騨支路の地図



0004_下原・下切遺跡、飛騨支路の地図



0005_下原・下切遺跡、飛騨支路の地図



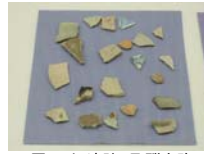
0006_下原・下切遺跡、飛騨支路の地図



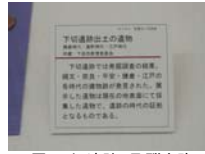
0007_下原・下切遺跡、飛騨支路の地図



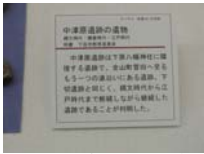
0008_下原・下切遺跡、飛騨支路の地図



0009_下原・下切遺跡、飛騨支路の地図



0010_下原・下切遺跡、飛騨支路の地図



0011_下原・下切遺跡、飛騨支路の地図



0012_下原・下切遺跡、飛騨支路の地図



0013_下原・下切遺跡、飛騨支路の地図



0014_下原・中綱場周辺



0015_下原・中綱場周辺



0016_下原・中綱場周辺



0017_下原・中綱場周辺



0018_下原・中綱場周辺



0019_下原・中綱場周辺



0020_下原・中綱場周辺



0021_下原・中綱場周辺



0022_下原・中綱場周辺



0023_下原・中綱場周辺



0024_下原・中綱場周辺



0025_下原官道・史跡看板の場所



0026_下原官道・史跡看板の場所



0027_下原官道・史跡看板の場所



0028_下原官道・史跡看板の場所



0029_下原官道・史跡看板の場所



0030_下原官道・史跡看板の場所



0031_下原官道・史跡看板の場所



0032_下原官道・史跡看板の場所



0033_下原官道・史跡看板の場所



0034_下原官道・史跡看板の場所



0035_下原官道・史跡看板の場所



0036_下原官道・史跡看板の場所



0037_下原官道・史跡看板の場所



0038_下原官道・史跡看板の場所



0039_下原官道・史跡看板の場所



0040_下原官道・史跡看板の場所



0041_下原官道・史跡看板の場所



0042_下原官道・史跡看板の場所



0043_下原官道・史跡看板の場所



0044_下原官道・史跡看板の場所



0045_下原官道・史跡看板の場所



0046_下原官道・史跡看板の場所



0047_下原官道・史跡看板の場所



0048_中綱場・株岩



0049_中綱場・株岩



0050_中綱場・株岩



0051_中綱場・株岩



0052_中綱場・株岩



0053_中綱場・株岩



0054_中綱場・株岩



0055_中綱場・株岩



0056_中綱場・株岩



0057_中綱場・株岩



0058_中綱場・株岩



0059_中綱場・船場跡



0060_中綱場・船場跡



0061_中綱場・船場跡



0062_中綱場・船場跡



0063_中綱場・船場跡



0064_中綱場・船場跡



0065_中綱場・船場跡



0066_大綱場



0067_大綱場



0068_大綱場



0069_大綱場



0070_大綱場



0071_大綱場



0072_大綱場



0073_大綱場



0074_大綱場



0075_大綱場



0076_大綱場



0077_大綱場



0078_山から下りた集落・中津原



0079_山から下りた集落・中津原



0080_山から下りた集落・中津原



0081_山から下りた集落・中津原



0082_山から下りた集落・中津原



0083_山から下りた集落・中津原



0084_山から下りた集落・中津原



0085_山から下りた集落・中津原



0086_山から下りた集落・中津原



0087_山から下りた集落・中津原



0088_山から下りた集落・中津原



0089_山から下りた集落・中津原



0090_山から下りた集落・中津原



0091_山から下りた集落・中津原



0092_山から下りた集落・中津原



0093_山から下りた集落・中津原



0094_山から下りた集落・中津原



0095_福来口御番所屋敷跡



0096_福来口御番所屋敷跡



0097_福来口御番所屋敷跡



0098_福来口御番所屋敷跡



0099_福来口御番所屋敷跡



0100_福来口御番所屋敷跡



0101_福来口御番所屋敷跡



0102_福来口御番所屋敷跡



0103_福来口御番所屋敷跡



0104_福来口御番所屋敷跡



0105_福来口御番所屋敷跡



0106_福来口御番所屋敷跡



0107_福来口御番所屋敷跡



0108_福来口御番所屋敷跡



0109_福来口御番所屋敷跡



0110_福来口御番所屋敷跡



0111_福来口御番所屋敷跡



0112_福来口御番所屋敷跡



0113_福来口御番所屋敷跡



0114_船橋跡



0115_船橋跡



0116_船橋跡



0117_船橋跡



0118_船橋跡



0119_船橋跡



0120_船橋跡