

名工・川尻治助(日下部、田上家)



[http://digitalarchiveproject.jp/information/名工・川尻治助\(日下部、田上家\)/](http://digitalarchiveproject.jp/information/名工・川尻治助(日下部、田上家)/)



川尻治助の生い立ち

川尻治助の建てた建築で著名なのは大新町の日下部家、丹生川町の田上(たうえ)家、同町の大谷家、下二之町の柴田家である。

川尻治助という大工はどんな系譜を持っていたのであろうか。治助は高山市川原町に住んでいた。川原町は阪下一門などの大工職人が多く住んでいた町である。

治助は、天保6年(1835)に大工、川尻佐兵衛の二男として生まれ、大正4年(1915)に没した。

父佐兵衛は三代目助五郎を名乗る木匠で、谷口与三郎延恭に師事をしている。寺社建築を手がけた谷口一門は、特に彫りものに才能を発揮し、ひいては屋台の彫刻に秀れた技術が見られる。その谷口一門の彫りもの技術が、父佐兵衛を通じて治助へと流れたのであろう。治助は一刀彫にも非凡な才能があり、亮之と号している。柿本人麿像や亀、根付の作品が日下部民芸館に展示してある。

日下部家は明治8年の大火で焼失したが、明治12年に治助を棟梁として再建した。江戸時代の町家様式を基本に置きながら、軒を高く、内部空間も巨大に、豪壮にまとめあげている。

間取り、1・2階の建具使い分け配置、小屋組構造等は基本的に江戸時代と同じであるが、太い柱や梁を思いっきり飛ばしているところがすばらしい。隣家の吉島家を建てた西田伊三郎の建築方法とは、いかにも対比的である。

江戸時代の町家、農家は身分制度もあって軒高の低い建物(川原町・松本家等)が多かったが、明治になると経済的に恵まれた家では名工に存分力を発揮させた。明治という時代の流れは、飛騨の建築に多大な推進力を与え、民家建築史の扉を大きく開いた。

田中彰編『高山市史・建造物編』高山市教育委員会発行 平成26年3月より



0001_日下部 内部



0002_日下部 内部



0003_日下部 内部



0004_日下部 内部



0005_日下部 内部



0006_日下部 内部



0007_日下部 内部



0008_日下部 内部



0009_日下部 内部



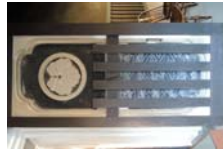
0010_日下部 内部



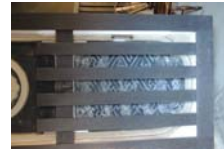
0011_日下部 内部



0012_日下部 内部



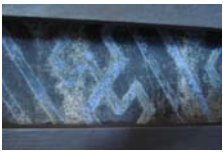
0013_日下部 内部



0014_日下部 内部



0015_日下部 内部



0016_日下部 内部



0017_日下部 内部



0018_日下部 内部



0019_日下部 内部



0020_日下部 内部



0021_日下部 内部



0022_日下部 内部



0023_日下部 内部



0024_日下部 内部



0025_日下部 内部



0026_日下部 内部



0027_日下部 内部



0028_日下部 内部



0029_日下部 内部



0030_日下部 内部



0031_日下部 内部



0032_日下部 内部



0033_日下部 内部



0034_日下部 内部



0035_日下部 内部



0036_日下部 内部



0037_日下部 内部



0038_日下部 内部



0039_日下部 内部



0040_日下部 内部



0041_日下部 内部



0042_日下部 内部



0043_日下部 内部



0044_日下部 内部



0045_日下部 内部



0046_日下部 内部



0047_日下部 内部



0048_日下部 内部



0049_日下部 内部



0050_日下部 内部



0051_日下部 内部



0052_日下部 内部



0053_日下部 内部



0054_日下部 内部



0055_日下部 内部



0056_日下部 内部



0057_日下部 内部



0058_日下部 内部



0059_日下部 内部



0060_日下部 内部



0061_日下部 内部



0062_日下部 内部



0063_日下部 内部



0064_日下部 内部



0065_日下部 内部



0066_日下部 内部



0067_日下部 内部



0068_日下部、吉島両家の外観



0069_日下部、吉島両家の外観



0070_日下部、吉島両家の外観



0071_日下部、吉島両家の外観



0072_日下部、吉島両家の外観



0073_日下部、吉島両家の外観



0074_日下部、吉島両家の外観



0075_日下部、吉島両家の外観



0076_日下部、吉島両家の外観



0077_日下部、吉島両家の外観



0078_日下部、吉島両家の外観



0079_日下部、吉島両家の外観



0080_日下部、吉島両家の外観



0081_日下部、吉島両家の外観



0082_日下部、吉島両家の外観



0083_日下部、吉島両家の外観



0084_日下部、吉島両家の外観



0085_日下部、吉島両家の外観



0086_日下部家



0087_日下部家



0088_日下部家



0089_日下部家



0090_田上家