



■飛騨版画の祖・武田由平 1892 生～1989 没

武田由平(1892 年、冬頭町生まれ)は、1916 年から 1929 年まで 13 年間、馬場小学校(東小学校)で先生をしていた。学校に初めて版画を取り入れた先生。

彫刻刀は一般に売っていなかったので、作ったという。

色彩版画が主で、面(めん)によって深い世界を表わしている。

■守洞春 1909 生～1985 没

1909 年に高山市馬場(ばば)町で生まれた。

守は 1916 年頃、小学校で武田由平の教えを受けて、秘(ひそ)かに画家を目指した。1924 年 15 歳の時に、名古屋市の呉服商に入店し、奉公のかたわら、皆が寝たころの深夜に版画の勉強をした。1934 年、25 歳の時に高山に戻って呉服商と書道塾を営み、1941 年、32 歳の時から版画を専門とした。

1955～1965 年代、各学校で版画が盛んとなって、高桑(たかくわ)了(りょう)英(えい)、沖野(おきの)清(きよし)、袖垣(そでがきはる)治彦(ぢげん)らの先生が教えた。これらの先生たちは武田由平、守洞春に指導を受けている。

守の主流は色彩版画。題材は飛騨の風土や京都の名所が多い。

流れるような線と、遠近法を取り入れて動くような空間を表わした。

■飛騨版画

良い指導者(しどうしゃ)がいた。

飛騨の人たちは、木を彫り、細工することになじんでゆける。

飛騨(ひだ)の匠(たくみ)を皆が意識している。

冬は長く黒と白の世界が広がる。白黒の版画と同じ風景。



0002_吉川菊磨 1973 s48



0003_吉川菊磨 塔影 1970 s45



0004_大門孝蔵 神無月・夕暮れの頃 1996 H8



0005_小井戸藤政 春日 1940 S15



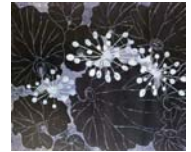
0006_岩島周一 ほたるいかを待つ人々たち 1973 s48



0007_岩島周一 冬の山 1974 s49



0008_岩島周一 雪止む 1986 s61



0009_岩林則彦 露 1994 H6



0010_後藤章平 猫 1940 S15



0011_後藤章平 飛驒の雪 1940 S15



0012_武田由平 すゝき 1961 s36



0013_武田由平 卓上 1963 S36



0014_武田由平 標本室 1951 s26



0015_武田真之 いらか 1965 s40



0016_沖野清 冬の風 1995 H7



0017_沖野清 名古屋城表三の之門 1979 S54



0018_福井正郎 早春 1994 H6



0019_福井正郎 樹相(II) 1996 H8



0020_袖垣治彦 双草 1994 H6



0021_袖垣治彦 富士 1995 H7



0022_袖垣治彦 賛浦の屋根 1994 H6



0023_吉朝悦子



0024_吉朝悦子



0025_吉朝悦子1



0026_吉朝悦子3



0027_吉朝悦子4



0028_大門孝蔵



0029_大門孝蔵 作品



0030_大門孝蔵作品(2)



0031_大門孝蔵作品・版木



0032_1960年「HIDA HANGA」



0033_1966年「飛驒版画」日枝中



0034_1976年「飛驒の一揆」日枝中生徒



0035_1988年「飛驒の版画」研究大会記念出版



0036_昭和32年 別冊「みづえ」



0037_昭和33「飛驒版画」表紙 美術出版



0039_昭和35年 ロータリアン 記事



0040_昭和35年 ロータリアン



0041_共同制作風景・「つなひき」山王小学校 640042_昭和41年



0042_昭和41年 松倉中学校特殊学級16名 共同製作「高山」



0043_昭和50年 山王小 6年45名 「つなひき」



0044_昭和53年 白川小5.6年全員42名「収穫祭」



0045_守洞春 製作風景



0046_守洞春顔写真2



0047_1973 昭和43年



0048_昭和43年(1)



0049_昭和43年(2)



0050_昭和43年(3)



0051_昭和43年(4)



0052_昭和43年(5)



0053.1958 米仏の思惟の姿



0054.1965 室生寺の雪



0055.1969 飛驒の店



0056.1977 白山紅々



0057.「室生寺の五重の塔」守 洞春1961



0058.白毫寺



0059.蒙古襲来之図1643



0060.飛驒日和田富士1976



0061.「雪止む」岩島周一1986



0062.岩島周一



0063.岩島周一「ほたるいかに待つ人々」



0064.岩林則彦



0065.岩林則彦1



0066.岩林則彦2



0067.武田由平「卓上みづく」1952



0068.武田由平「室内」北小学校蔵



0069.武田由平「牛」



0070.武田由平「ケシ」



0071.武田由平「野風呂」



0072.武田由平・晩年自宅にて



0073.1963年 s36 名古屋TV 榎方志功と共



0074.1968年 s46 NHK TV「ある人生」の中から



0075.沖野清「わらにう」



0076.沖野清「神岡城初日」



0077.授業での製作風景



0078.福井正一郎 版画(1)



0079.福井正一郎 版画(2)



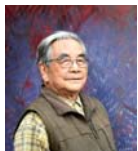
0080.福井正一郎 版画(3)



0081.「飛驒の民具」表紙



0082.袖垣治彦1



0083.袖垣治彦2



0084.袖垣治彦3



0085.袖垣治彦 生徒へ贈呈色紙



0086.袖垣治彦 賛浦の屋根



0087.袖垣治彦 飛驒の民具 II



0088.袖垣治彦 飛驒の民具 I



0089.袖垣治彦「冬」1997



0090.袖垣治彦「春の乗鞍」



0091.袖垣治彦「樹林」



0093.袖垣治彦「白川郷獅子舞」



0094.1990年 41回木のふれあいフェス 第1回



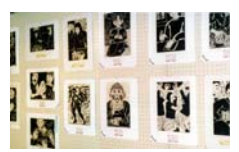
0095.1990年 41回木のふれあいフェス 第1回



0096.1990年 平成2年 飛驒のこども版画展



0097.1990年 平成2年 飛驒のこども版画展



0098.1991年 第2回ちびこ版画展 42回木のふれあいフェス同時



0099.14



0100.16



0101.18



0102.1回 準大賞



0103.1回 大賞 2



タカキコーンは、おいしいよ！
石原 承嗣 0104.20



0105.5回 準大賞



LIFE WITH A DOG (AI)
野口 篤 0106.7回 準大賞



0107.8回 優秀賞