

県指定・前田家



<http://digitalarchiveproject.jp/information/県指定・前田家>



〈県指定〉昭和 50 年 7 月 17 日

〈所有者〉高山市

〈所在地〉上岡本町 1 丁目 590 番地 飛騨民俗村構内
(旧所在地 吉城郡上宝村神坂(かんざか))

〈時代〉明治 32 年(1899)

〈員数〉1 棟

主屋(1 棟)桁行 19.5m、梁間 11.8m、切妻造、板葺、2 階建、西面下屋付属、東北面庇付属、板葺

前田家は、上宝村で 1、2 を争う豪農であり、構えが大きく意匠も形態も優れている。建物は、栃尾温泉の東、穂高連峰の西山麓に抱かれた蒲田川沿いの神坂にあった。明治 32 年、高山の大工によって建てられたもので、人も馬も、1 つの入口から出入りする特殊な形をしている。

内部は、入口「ドウジ」に入ると正面に「マヤ」がある。左手には「エン」があつて、「オエ」、「六ツデイ」に通ずる。右手は、便所、水屋、「ニワ(ダイドコ)」へと通じている。「六ツデイ」は、戸を全部はずすと 42 畳として使える広い部屋となる。「六ツデイ」のうち奥の 2 間は、「オクノデイ」、「ブツマ」で、床の間と仏壇があり、間仕切りの鴨居上には、特徴的な箴(おさ)欄(らん)間(ま)が立てられる。

2 階へは「ニワ」から階段で上がり、2 階は間仕切りがなく、養蚕ができるようになっている。天井は、中央のオエが簀子(すのこ)天井、座敷部が棹縁天井、他は根太天井である。

外観は、町家風に小庇をつけ、1・2 階ともセガイ造りとし持送りで支える。角柄窓があるのも、農家としては珍しい。大きな庇屋根は、片流の上部を折り曲げた招き屋根となる。正面の犬走りは、長大な石を旧所在地からわざわざ持ち込んで敷き並べている。

昭和 45 年 11 月から翌年 6 月にかけて、民俗村構内に移築された。

参考文献

『高山の文化財』41～42 頁 高山市教育委員会発行 平成 6 年



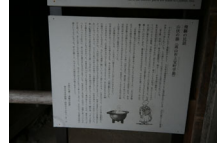
001_①前田家・説明板001



002_①前田家・説明板002



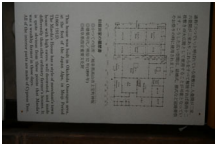
003_①前田家・説明板003



004_①前田家・説明板004



005_①前田家・説明板005



006_①前田家・説明板006



007_②前田家・外観001



008_②前田家・外観002



009_②前田家・外観003



010_②前田家・外観004



011_③前面001



012_③前面002



013_③前面003



014_③前面004



015_③前面005



016_③前面006



017_③前面007



018_③前面008



019_③前面009



020_③前面010



021_③前面011



022_③前面012



023_③前面013



024_③前面014



025_④向かって左側面001



026_④向かって左側面002



027_④向かって左側面003



028_④向かって左側面004



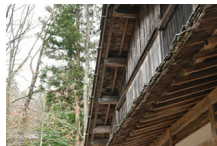
029_④向かって左側面005



030_④向かって左側面006



031_④向かって左側面007



032_④向かって左側面008



033_④向かって左側面009



034_④向かって左側面010



035_④向かって左側面011



036_④向かって左側面012



037_④向かって左側面013



038_④向かって左側面014



039_⑤向かって左側面の足元001



040_⑤向かって左側面の足元002



041_⑤向かって左側面の足元003



042_⑤向かって左側面の足元004



043_⑤向かって左側面の足元005



044_⑤向かって左側面の足元006



045_⑥背面001



046_⑥背面002



047_⑥背面003



048_⑥背面004



049_⑥背面005



050_⑥背面006



051_⑥背面007



052_⑥背面008



053_⑥背面009



054_⑦向かって右側面001



055_⑦向かって右側面002



056_⑦向かって右側面003



057_⑦向かって右側面004



058_⑦向かって右側面005



059_⑦向かって右側面006



060_⑦向かって右側面007



061_⑦向かって右側面008



062_⑦向かって右側面009



063_⑦向かって右側面010



064_⑦向かって右側面011



065_⑦向かって右側面012



066_⑦向かって右側面013



067_⑧前面・部分001



068_⑧前面・部分002



069_⑧前面・部分003



070_⑧前面・部分004



071_⑧前面・部分005



072_⑧前面・部分006



073_⑧前面・部分007



074_⑧前面・部分008



075_⑨前面・軒下001



076_⑨前面・軒下002



077_⑨前面・軒下003



078_⑨前面・軒下004



079_⑨前面・軒下005



080_⑨前面・軒下006



081_⑨前面・軒下007



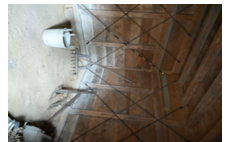
082_⑨前面・軒下008



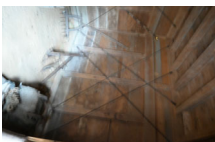
083_⑩まや001



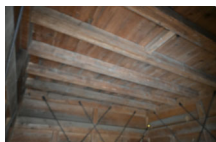
084_⑩まや002



085_⑩まや003



086_⑩まや004



087_⑩まや005



088_⑩まや006



089_⑪縁001



090_⑫内部その1001



091_⑫内部その1002



092_⑫内部その1003



093_⑫内部その1004



094_⑫内部その1005



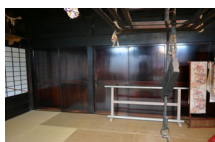
095_⑫内部その1006



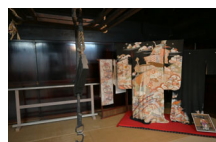
096_⑫内部その1007



097_⑫内部その1008



098_⑫内部その1009



099_⑫内部その1010



100_⑫内部その1011



101_13内部その2001



102_13内部その2002



103_13内部その2003



104_13内部その2004



105_13内部その2005



106_13内部その2006



107_13内部その2007



108_13内部その2008



109_13内部その2009



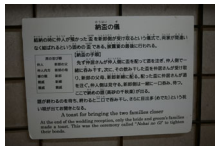
110_13内部その2010



111_13内部その2011



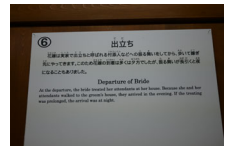
112_14展示001



113_14展示002



114_14展示003



115_14展示004



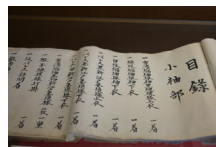
116_14展示005



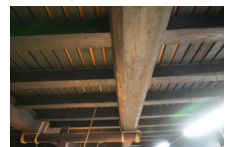
117_14展示006



118_14展示007



119_14展示008



120_15内部天井001



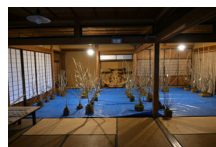
121_15内部天井002



122_15内部天井003



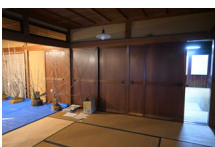
123_15内部天井004



124_16でい001



125_16でい002



126_16でい003



127_16でい004



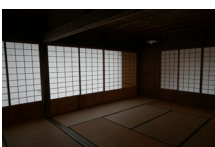
128_16でい005



129_16でい006



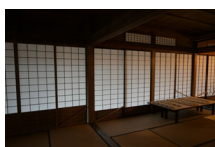
130_16でい007



131_16でい008



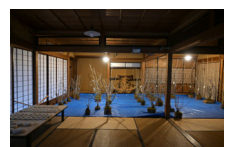
132_16でい009



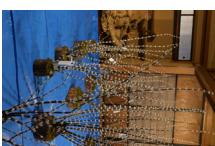
133_16でい010



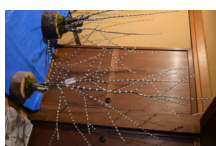
134_16でい011



135_16でい012



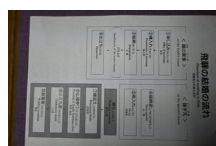
136_16でい013



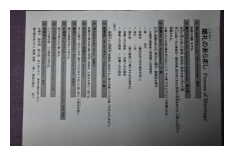
137_16でい014



138_16でい015



139_16でい016



140_16でい017



141_16でい018



142_16でい019