



高山市丹生川町根方(ごんぼ)にある農家建築で、田上家当主田上太郎四郎が、明治12年に高山の日下部邸(国指定重要文化財)を完成させた棟梁川尻治助に依頼して建てさせたものである。着工は明治15年(1882年)で、完成までに12年の歳月を要したといわれる。明治15年の年号入りの板図や、川尻治助が使用した大工道具も残されており、建設当初の事情が明らかである。

主屋は桁行12間半(23.30メートル)、梁間7.5間(13.72メートル)と大規模な農家である。建物は、木造二階建、切妻造、平入、屋根は現在瓦葺きであるが、当初は樽板葺きであったと思われる。主屋正面は真壁のデザインを基調としつつも隅切り窓を入れるなど、近代に入ってからの様式も取り入れているほか、大きく屋根と小庇がせり出し、屋根の軒はせがいで造りとしている。出桁を受ける腕木は「雲」と呼ばれる意匠を施した持ち送りが支えているが、これは昭和初期に活躍した、大工稲尾三郎の仕事である。

玄関を入り土間に立つと、一尺角の大黒柱と、四間ものと呼ばれる松の巨木を使った豪快な梁に圧倒される。右手に「マヤ」、左手には囲炉裏のある「オエ」があり、「オエ」の奥には仏間、そして本座敷という構成になっている。囲炉裏の上は根太天井が設けられている。本座敷からは庭が眺められるようになっており、座敷の上には二階が設けられていない。座敷を最も格上の部屋とする配慮からであろう。本座敷には付書院を持った本式の床の間があり、黒漆塗りの床框、違い棚といった設(しつら)えがしてある。その他にも欄間の透かし彫りや襖絵など、山間の農家とは思えない贅を凝らした造りとなっている。

主屋東側に隣接して建つ土蔵は、安政6年(1859年)銘の棟札が残されており、屋根葺材はやはり樽板から瓦に改められてはいるが、蔵前の空間を持ち、3間四方の比較的小じんまりとした大きさなどが、当地方の古い様式の土蔵であることを感じさせる。

当建物は、施主の豊富な経済力を背景に近代までに蓄積された高度な建築技術が十二分に発揮されて作られた建物である。国指定重文「日下部家住宅」とほぼ同じ時期に同じ棟梁によって建築されたものであり、改造も少なく、文化財としての価値は高い。

(引用:<http://www.city.takayama.lg.jp/kurashi/1000021/1000119/1000847/1000848/1000898.html>)



0001_田上家住宅



0002_田上家住宅



0003_田上家住宅



0004_田上家住宅



0005_田上家住宅



0006_田上家住宅



0007_田上家住宅



0008_田上家住宅



0009_田上家住宅



0010_田上家住宅



0011_田上家住宅



0012_田上家住宅



0013_田上家住宅



0014_田上家住宅



0015_田上家住宅



0016_田上家住宅



0017_田上家住宅



0018_田上家住宅



0019_田上家住宅



0020_田上家住宅



0021_田上家住宅



0022_田上家住宅



0023_田上家住宅



0024_田上家住宅



0025_田上家住宅



0026_田上家住宅



0027_田上家住宅



0028_田上家住宅



0029_田上家住宅



0030_田上家住宅



0031_田上家住宅



0032_田上家住宅



0033_田上家住宅



0034_田上家住宅



0035_田上家住宅



0036_田上家住宅



0037_田上家住宅



0038_田上家住宅



0039_田上家住宅



0040_田上家住宅



0041_田上家住宅



0042_田上家住宅



0043_田上家住宅



0044_田上家住宅



0045_田上家住宅



0046_田上家住宅



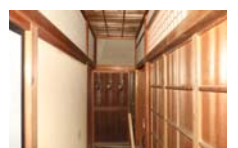
0047_田上家住宅



0048_田上家住宅



0049_田上家住宅



0050_田上家住宅



0051_田上家住宅



0052_田上家住宅



0053_田上家住宅



0054_田上家住宅



0055_田上家住宅



0056_田上家住宅



0057_田上家住宅



0058_田上家住宅



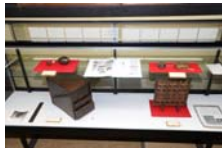
0059_田上家住宅



0060_田上家住宅



0061_田上家住宅



0062_田上家住宅



0063_田上家住宅



0064_田上家住宅



0065_田上家住宅



0066_田上家住宅



0067_田上家住宅



0068_田上家住宅



0069_田上家住宅



0070_田上家住宅



0071_田上家住宅



0072_田上家住宅



0073_田上家住宅



0074_田上家住宅



0075_田上家住宅



0076_田上家住宅



0077_田上家住宅



0078_田上家住宅



0079_田上家住宅



0080_田上家住宅



0081_田上家住宅



0082_田上家住宅



0083_田上家住宅



0084_田上家住宅



0085_田上家住宅



0086_田上家住宅



0087_田上家住宅



0088_田上家住宅



0089_田上家住宅



0090_田上家住宅



0091_田上家住宅



0092_田上家住宅



0093_田上家住宅



0094_田上家住宅



0095_田上家住宅



0096_田上家住宅