

# 松倉城



<http://digitalarchiveproject.jp/information/松倉城>



〈県指定〉昭和 31 年 11 月 14 日

〈所有者〉高山市

〈所在地〉松倉町城山 2059 番地

〈時代〉室町時代(16 世紀)

〈員数〉台帳面積 7,342 m<sup>2</sup>、実測面積 4,330 m<sup>2</sup>

山城 本丸跡 520 m<sup>2</sup>、外 300 m<sup>2</sup>

二之丸跡 830 m<sup>2</sup>

三之丸跡 770 m<sup>2</sup>

高山市街の西南、標高 856.7mの松倉山頂に構築された山城である。高山盆地を眼下に見下ろし、北は越中、南は岐阜、東は木曽、西は郡上に通ずる街道を一望のうちにおさめることができる。

本丸 内曲輪(くるわ)の 4 方と外曲輪の西側・南側に石垣が現存する。

二之丸 本丸東にあり、南側に旗立石と俗称する巨岩がある。東側・南側に石垣が残存する。

三之丸 本丸南にあり、西側・南側に石垣、西南隅に 1 段高く角(すみ)櫓(やぐら)跡がある。

南中間櫓 二之丸、三之丸の中間にあり、三之丸より 1 段低く、東・南・西に石垣が現存する。

出丸 本丸西方 1 km、現在松倉観音を安置する。

北麓(ほくろく)に城下町を經營したらしく、元禄検地水帳に町屋敷の名が見え、現に古町・馬場と呼ぶ小字がある。また、山中数カ所に家中屋敷と見られる大小の平地がある。

「飛騨の里」吾(ご)神(がみ)池に注ぐ溪流をさかのぼるのが搦(からめ)手(て)(常の大手)で、下の七曲道と奥の七曲道があった。大手は、南方向の千島町奥エチゴから登る。山下城(三木自綱(よりつな)娘婿(むこ)三木三沢居城)との連絡路であった。

参考文献

『高山の文化財』183～184 頁 高山市教育委員会発行 平成 6 年



001\_①入口・四方001



002\_①入口・四方002



003\_①入口・四方003



004\_①入口・四方004



005\_①入口・四方005



006\_①入口・四方006



007\_①入口・四方007



008\_①入口・四方008



009\_①入口・四方009



010\_①入口・四方010



011\_①入口・四方011



012\_②本丸への道001



013\_②本丸への道002



014\_②本丸への道003



015\_②本丸への道004



016\_②本丸への道005



017\_②本丸への道006



018\_②本丸への道007



019\_②本丸への道008



020\_②本丸への道009



021\_②本丸への道010



022\_②本丸への道011



023\_②本丸への道012



024\_②本丸への道013



025\_②本丸への道014



026\_②本丸への道015



027\_②本丸への道016



028\_②本丸への道017



029\_②本丸への道018



030\_③堀切手前・四方001



031\_③堀切手前・四方002



032\_③堀切手前・四方003



033\_③堀切手前・四方004



034\_③堀切手前・四方005



035\_③堀切手前・四方006



036\_③堀切手前・四方007



037\_③堀切手前・四方008



038\_③堀切手前・四方009



039\_③堀切手前・四方010



040\_③堀切手前・四方011



041\_④堀切周辺001



042\_④堀切周辺002



043\_④堀切周辺003



044\_④堀切周辺004



045\_④堀切周辺005



046\_④堀切周辺006



047\_④堀切周辺007



048\_④堀切周辺008



049\_④堀切周辺009



050\_④堀切周辺010



051\_④堀切周辺011



052\_④堀切周辺012



053\_④堀切周辺013



054\_④堀切周辺014



055\_④堀切周辺015



056\_⑤本丸手前001



057\_⑤本丸手前002



058\_⑤本丸手前003



059\_⑥石垣その1001



060\_⑥石垣その1002



061\_⑥石垣その1003



062\_⑥石垣その1004



063\_⑥石垣その1005



064\_⑥石垣その1006



065\_⑥石垣その1007



066\_⑥石垣その1008



067\_⑥石垣その1009



068\_⑥石垣その1010



069\_⑥石垣その1011



070\_⑥石垣その1012



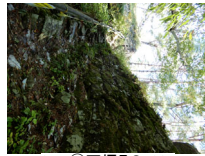
071\_⑦石垣その2001



072\_⑦石垣その2002



073\_⑦石垣その2003



074\_⑦石垣その2004



075\_⑦石垣その2005



076\_⑦石垣その2006



077\_⑦石垣その2007



078\_⑦石垣その2008



079\_⑦石垣その2009



080\_⑦石垣その2010



081\_⑦石垣その2011



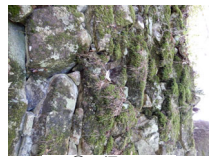
082\_⑦石垣その2012



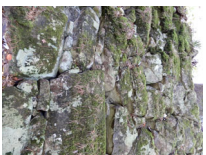
083\_⑦石垣その2013



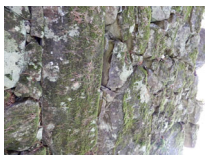
084\_⑦石垣その2014



085\_⑦石垣その2015



086\_⑦石垣その2016



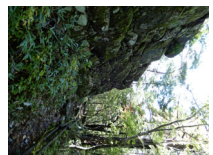
087\_⑦石垣その2017



088\_⑦石垣その2018



089\_⑦石垣その2019



090\_⑦石垣その2020



091\_⑧曲輪四方その1001



092\_⑧曲輪四方その1002



093\_⑧曲輪四方その1003



094\_⑧曲輪四方その1004



095\_⑧曲輪四方その1005



096\_⑧曲輪四方その1006



097\_⑧曲輪四方その1007



098\_⑧曲輪四方その1008



099\_⑧曲輪四方その1009



100\_⑧曲輪四方その1010



101\_㊟曲輪四方その1011



102\_㊟曲輪四方その2001



103\_㊟曲輪四方その2002



104\_㊟曲輪四方その2003



105\_㊟曲輪四方その2004



106\_㊟曲輪四方その2005



107\_㊟曲輪四方その2006



108\_㊟曲輪四方その2007



109\_㊟曲輪四方その2008



110\_㊟曲輪四方その2009



111\_㊟曲輪四方その2010



112\_㊟曲輪四方その2011



113\_㊟曲輪四方その3001



114\_㊟曲輪四方その3002



115\_㊟曲輪四方その3003



116\_㊟曲輪四方その3004



117\_㊟曲輪四方その3005



118\_㊟曲輪四方その3006



119\_㊟曲輪四方その3007



120\_㊟曲輪四方その3008



121\_㊟曲輪四方その3009



122\_㊟曲輪四方その3010



123\_㊟曲輪四方その3011



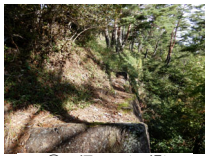
124\_㊟曲輪四方その3012



125\_㊟石垣その3(天場)001



126\_㊟石垣その3(天場)002



127\_㊟石垣その3(天場)003



128\_㊟石垣その3(天場)004



129\_㊟石垣その3(天場)005



130\_㊟石垣その3(天場)006



131\_㊟石垣その3(天場)007



132\_㊟石垣その3(天場)008



133\_㊟石垣その3(天場)009



134\_㊟石垣その3(天場)010



135\_㊟石垣その3(天場)011



136\_㊟石垣その3(天場)012



137\_㊟石垣その3(天場)013



138\_㊟石垣その3(天場)014



139\_㊟石垣その3(天場)015



140\_㊟石垣その3(天場)016



141\_㊟石垣その4001



142\_㊟石垣その4002



143\_㊟石垣その4003



144\_㊟石垣その4004



145\_㊟石垣その4005



146\_㊟石垣その4006



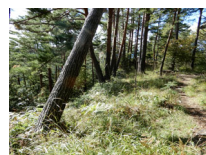
147\_㊟石垣その4007



148\_㊟石垣その4008



149\_㊟石垣その4009



150\_㊟石垣その4010





201\_16石垣その5010



202\_16石垣その5011



203\_16石垣その5012



204\_16石垣その5013



205\_16石垣その5014



206\_16石垣その5015



207\_16石垣その5016



208\_16石垣その5017



209\_16石垣その5018



210\_16石垣その5019



211\_16石垣その5020



212\_16石垣その5021



213\_16石垣その5022



214\_16石垣その5023



215\_16石垣その5024



216\_16石垣その5025



217\_16石垣その5026



218\_16石垣その5027



219\_16石垣その5028



220\_16石垣その5029



221\_16石垣その5030



222\_16石垣その5031



223\_16石垣その5032



224\_16石垣その5033



225\_17石垣その6001



226\_17石垣その6002



227\_17石垣その6003



228\_17石垣その6004



229\_17石垣その6005



230\_17石垣その6006



231\_17石垣その6007



232\_17石垣その6008



233\_17石垣その6009



234\_17石垣その6010



235\_17石垣その6011



236\_17石垣その6012



237\_17石垣その6013



238\_17石垣その6014



239\_18下段曲輪001



240\_18下段曲輪002



241\_18下段曲輪003



242\_18下段曲輪004



243\_18下段曲輪005



244\_18下段曲輪006



245\_18下段曲輪007



246\_18下段曲輪008



247\_18下段曲輪009



248\_18下段曲輪010



249\_18下段曲輪011



250\_18眺望001



251\_19眺望002



252\_19眺望003



253\_19眺望004



254\_20大手門跡四方001



255\_20大手門跡四方002



256\_20大手門跡四方003



257\_20大手門跡四方004



258\_20大手門跡四方005



259\_20大手門跡四方006



260\_20大手門跡四方007



261\_20大手門跡四方008



262\_20大手門跡四方009



263\_20大手門跡四方010



264\_20大手門跡四方011



265\_20大手門跡四方012



266\_20大手門跡四方013